

Testata	Domus – supplement Contract
Data	Novembre 2017

Matteo Zaccagnino

## **TRA VOCAZIONE MARINA E CONTAMINAZIONI RESIDENZIALI/ NAUTICAL IN FUNCTION, RESIDENTIAL IN FORM**

La crisi, che ha colpito la nautica in questi anni è stata l'occasione per consolidare e fare evolvere la vocazione del settore quale importante laboratorio sperimentale per nuovi linguaggi progettuali e concept spaziali

The crisis that hit the luxury boat market in recent years turned out to be an opportunity to consolidate and evolve the sector's content, becoming an important experimental laboratory for new design languages and spatial concepts

“La richiesta che arriva dal mercato spinge per soluzioni in grado di offrire spazi concepiti in diretta comunicazione con l'esterno. Un tema, questo, ben presente nel mondo dell'auto, del residenziale e della nautica”, prosegue Dan Lenard, che aggiunge: “Da qui anche la scelta di adottare una grande vetratura che, partendo da prua all'altezza della cabina armatoriale, si estende, caratterizzandone il profilo, lungo quasi tutta la sovrastruttura della barca”.

Per gli interni, ai mobili concepiti su misura si abbinano complementi di arredo che trovano in Giorgetti uno dei punti riferimento più importanti per il cantiere. Ancora il mare è stato il motivo ispiratore attorno al quale Winch Design ha sviluppato il progetto d'interni di Cloud 9, un 74 metri costruito da CRN e le cui linee esterne sono frutto dell'estro di Zuccon International Project. Tra le chiavi di lettura più interessanti di questo megayacht c'è un'originale distribuzione degli spazi che prevede la zona ospiti composta da sei cabine collocata sul main deck e quella dell'armatore che si estende su una superficie di 400 metri quadrati e occupa un intero ponte, collocato nella parte più alta e panoramica della barca. Spazi la cui vita è scandita dai continui richiami al mondo del mare che passano attraverso anche la presenza di conchiglie, coralli e agata, utilizzati per impreziosire gli ambienti di bordo.

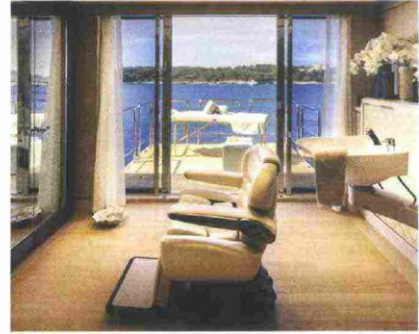
Gli interni presentano complementi realizzati su misura e caratterizzati dal legno di rovere declinato in lavorazioni e colori differenti e dalle tonalità neutre, ma calde. Gli arredi sono ravvivati da tocchi di blu sapientemente disseminati su tutti i ponti.

I dettagli sono preziosi, ma non appariscenti. Colpiscono soprattutto le opere d'arte che non sono vistose, ma di grandissimo effetto come il pannello in porcellana tridimensionale, opera dell'artista britannica Fenella Elms; le due sculture Vortex di Tim Royall e la decorazione a bassorilievo con un motivo a foglie intrecciate che orna la suite armatoriale.

CLOUD 9 – CRN (FERRETTI GROUP)



Foto: Courtesy CRN

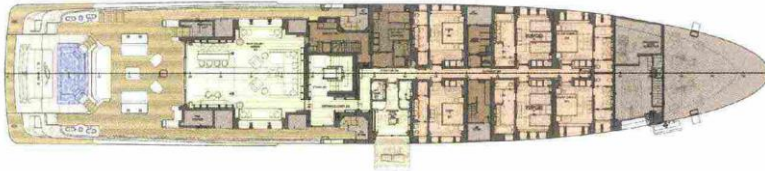


In alto, in senso orario: la piattaforma balneare, la cabina dell'armatore e il salone di bellezza della nave da diporto di 74 metri Cloud 9, prodotta da CRN (Ferretti Group). Il design degli esterni è stato seguito da Zuccon

International Project e gli spazi interni da Winch Design. Sotto, a sinistra; la planimetria del ponte principale e, a destra, uno scorcio dello spazio living che si affaccia sul sun deck operazioni immobiliari complesse.

▪ Clockwise from above left: the 74-metre Cloud 9 built by CRN (Ferretti). Swimming platform, owner's cabin and beauty salon. Exterior by Zuccon International Project.

Interiors by Winch Design. Below left: plan of the main deck. Below right: the living area with sun deck en suite





the Giorgetti company. The interiors firm Winck Design created the sea-inspired interior of the 74-metre superyacht Cloud 9 built by CRN. Its exterior lines are the fruit of talent from Zuccon International Project. An interesting aspect of this boat is the original layout of its spaces. Six guest cabins are positioned on the main deck, and the 400-square-metre owner's cabin takes up an entire deck on the highest, most panoramic part of the boat. Life on board is embellished by continuous references to the world of the sea: shells, coral and agate are found in niches throughout the interior. The custom-made furniture features oak in different textures and warm, neutral colours. Skilfully scattered touches of blue on the furniture on all the decks make for a lively accent. The detailing is precious without ostentation. Remarkable pieces of artwork make for eye-catching additions. These include a three-dimensional porcelain panel by the British ceramicist Fenell Elms, two Vortex sculptures by Tim Royall, and a decorative bas-relief of intertwined leaves ennobling the owner's suite.