

CON CRN A BORDO DELLA PROPRIA IMMAGINAZIONE

di Lucrezia Doria



by Lucrezia Doria

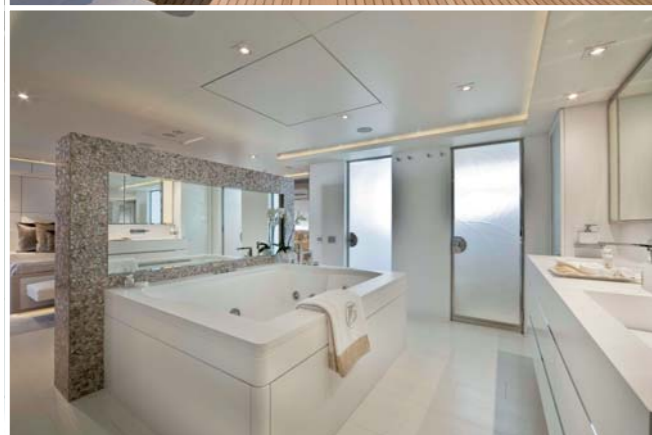
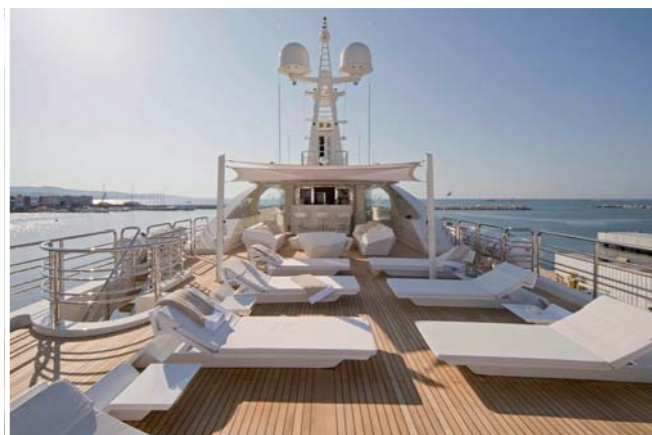
LET YOUR IMAGINATION GO OVERBOARD WITH CRN

Ci siamo quasi. CRN, fondata ad Ancona nel 1963 e parte del Gruppo Ferretti dal 1999, sta per approdare al suo 50° anno di attività. Una navigazione verso la perfezione dei dettagli, il prestigio e l'esclusività, la tecnologia all'avanguardia e il design strepitoso: questo il credo di una realtà il cui nome nasce dall'acronimo di "Costruzioni e Riparazioni Navali" e che ad oggi costruisce mega yacht completamente custom in acciaio ed in alluminio dislocanti dai 46 agli 85 metri, oltre al semi-custom in materiale composito con scafo dislocante di 43 metri, la Navetta 43.

Si tratta di uno dei produttori di mega yacht più grandi d'Europa che vede al centro della sua attività il rapporto privilegiato con il Cliente per realizzare solo pezzi unici, siano essi interamente frutto dell'immaginazione dell'armatore – stiamo parlando della Steel Line – oppure un mix fra quest'ultima e le proposte del Centro Stile – è questo invece il caso della Composit Line. L'innovazione da una parte ed il culto della tradizione dall'altra sono i due lati del concetto di lusso espresso dal cantiere marchigiano che, in sole tre lettere, racchiude un intero universo: quello della nautica da diporto di alta gamma.

We're nearly there. CRN, which was founded in Ancona in 1963 and has been part of Gruppo Ferretti since 1999, is now about to celebrate its 50th year in the business. It's been plain sailing all the way towards perfection of detail, prestige and exclusivity, edge-cutting technology and head-turning design: such is the philosophy of a company whose name derives from the acronym "Costruzioni e Riparazioni Navali" (boat building and repairs) and which to this day builds completely customized mega displacement yachts in steel and aluminium from 46 to 85 metres in length, as well as the semi-custom model in composite material with a 43 metre displacement hull, Navetta 43.

One of the largest builders of mega yachts in Europe, this company bases its entire activity on a firsthand relationship with its customers, geared to the exclusive production of unique products, which are either fruit of the constructor's imagination – as in the case of the Steel Line – or derive from a joint collaboration between the latter and the ideas put forward by the Styling Centre – of which Composit Line represents a perfect example.



Per coniugare queste anime così diverse fra loro, CRN si avvale di un sistema di piattaforme su cui sviluppa le imbarcazioni in termini di progetto navale, estetica e design, controllando tutte le fasi operative.

L'amore per il contatto diretto con il mare ha spinto i progettisti del cantiere a ideare dei veri e propri fiori all'occhiello all'esperienza yacht, resa unica dalla "poppa aperta" dove lo spazio creato dall'apertura del portellone di poppa si trasforma in una spiaggetta a pelo d'acqua.

E ancora dal "beach club" ovvero un portellone abbattibile che si tramuta in uno spazio conviviale. Immane poi l'apprezzamento per il "terrazzino" aperto con affaccio sul mare nella suite armatoriale, che caratterizza la linea custom e del "balcony", che contraddistingue la Navetta 43 metri.

Non deludono le aspettative le ultime due nate della flotta: Darlings Danama, il nuovo mega yacht di 60 metri dai grandi spazi all'aperto, linee circolari, arredi minimal e spirito art déco, e Navetta 43 Lady Trudy, un'armonica fusione fra Made in Italy e richiamo alle atmosfere americane.

Darling Danama è stato concepito con grande attenzione alle qualità spaziali e ai dettagli, rendendolo discreto, elegante nelle sue linee e capace di rappresentare forme che durano nel tempo. Rivestimenti in materiali preziosi, come

Innovation on one hand and the cult of tradition on the other constitute two aspects of the luxury concept expressed by this boatyard located in the Marche region which, in just three letters, embraces an entire planet: that of up-market pleasure boating. To combine these two totally different spirits, CRN employs a system of platforms on which the boats are developed in terms of nautical project, styling and design, while constantly monitoring all operational stages. Moved by their own desire to be close to the sea, the designers of this boatyard have come up with some sure-fire ways of making the yachting experience truly unique, such as the "open stern" concept in which the space created by the opening of the stern door serves as a small lido skimming the surface of the water. And what about the "beach club", consisting in a hatch which, when lowered, makes an ideal space for socialization. And again, who can help being impressed by the "terrace", which looks out to sea from the owner's suite and characterizes the custom line, or the "balcony", the distinctive feature of the 43-metre Navetta. The two new entries to the fleet certainly live up to expectations: Darlings Danama, the new 60-metre mega yacht with its generous outdoor spaces, circular lines, minimal furnishings and an art deco spirit, or Navetta 43 Lady Trudy, a harmonious encounter between an all-Italian product and an American atmosphere.

Darling Danama has been designed with particular attention to the quality of its spatial layout and finishing details, which makes it sober and elegant in its lines and timeless in its formal expression.

la madreperla, lavorazioni artigianali e linee curve anche per il grande salone panoramico, con divani su misura, poltrone Armani Casa e tavolini Fendi Club House, pannelli ondulati in foglia d'oro e marmo Portoro. Fra le particolarità del megayacht Lady Trudy ci sono sicuramente gli interni finemente arredati: un tuffo nell'atmosfera coloniale americana con richiami romantici allo "stile Hampton" grazie all'utilizzo di tessuti come cotone e lino stropicciato che conferiscono un'immediata idea di morbidezza, oltre ai rivestimenti Ralph Lauren con motivi marinari. Non manca all'appello un sistema integrato di entertainment e domotica per una funzionalità a bordo ancora più user friendly. Per navigare a bordo della propria immaginazione, nella realtà di passioni condivise fra passato e futuro di CRN.



It presents a refined choice of surface coverings, such as mother-of-pearl, craftsmanship and softly curved lines, also to be seen in the large panoramic saloon, custom-made sofas, Armani Casa armchairs and Fendi Club House coffee tables, undulated panels in gold leaf and Portoro marble. One of the most striking features of the Lady Trudy mega yacht is surely that of its finely furnished interiors: they plunge you into an American colonial atmosphere with romantic references to the "Hampton style" owing to the use of fabrics such as cotton and crushed linen which confer an immediate sensation of softness, teamed up with Ralph Lauren upholstery covers sporting marine motifs. To top it all, a built-in entertainment and domotics system to make life on board even more user-friendly. So let your imagination go overboard, in the CRN philosophy of passions that bridge past and future.