

by ANDREA B. NARDI

## NEW DESIGN

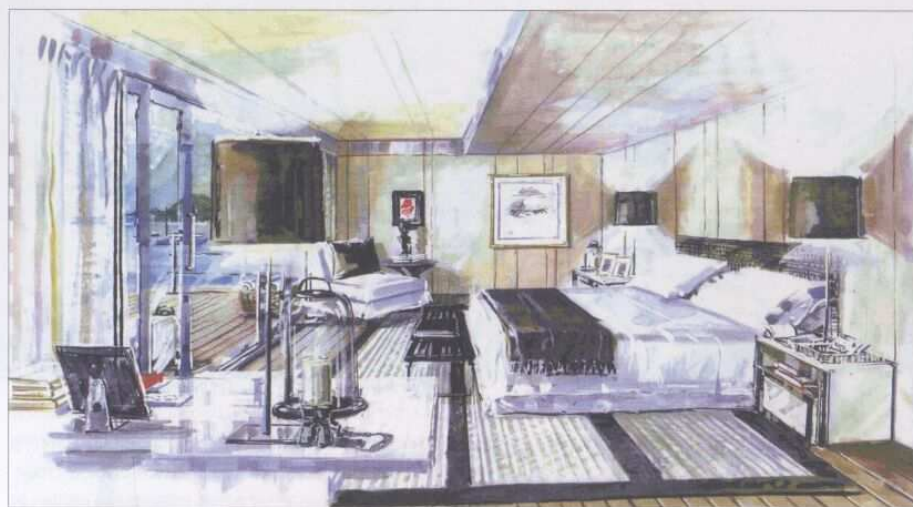
UNA GUIDA COMPLETA AI PROGETTI PIÙ INTERESSANTI PROPOSTI DAI MIGLIORI DESIGNER E DAI PIÙ FAMOSI CANTIERI  
SOME OF THE MOST INTERESTING AND INNOVATIVE PROJECTS FROM THE TOP BOATYARDS AND YACHT DESIGNERS



### CRN

Una nuova grande sfida per Crn: lo scafo 129, in acciaio e alluminio, di 80 metri, è infatti il più grande mai costruito nel cantiere di Ancona. Nasce dalla collaborazione tra lo staff tecnico di Crn, per quanto riguarda l'architettura navale, e lo Studio Zuccon International Project, che ne ha curato il layout esterno. Gli arredi interni sono stati realizzati dall'interior designer Laura Sessa Romboli. Dodici ospiti, oltre allo staff tecnico di 30 persone (compreso il

comandante e sette addetti del team personale dell'armatore) per un cinque livelli dall'aspetto grintoso e deciso, che offre la sicurezza e l'alta tecnologia della nave d'altura e l'estro elegante e confortevole del megayacht. Portellone abbattibile a pelo d'acqua sulla spiaggia di poppa, interni luminosi e ariosi, forme delicate per una grande qualità costruttiva italiana. Crn, tel. +39/071-5011111; e-mail: info@crn-yacht.com



### CRN

CRN's latest challenge is hull 129, the largest it's ever built. Designed by its own technical staff (naval architecture) and Zuccon International Project (exterior layout), it has interior décor by Laura Sessa Romboli. Twelve guests will be cared for by 30 crew (including the captain and seven of the owner's personal team) aboard this gutsy-looking five-decker. Combining the safety of an offshore vessel and the luxury of a megayacht, it will have an opening transom. CRN, tel. +39/071-5011111; e-mail: info@crn-yacht.com