

ita - eng - fra

Glow Magazine international

Tecnomar

Nadara 43

Loro Piana

Superyacht Regatta

Porto Cervo 2009

DeLuxe

Porto Cervo Rhapsody

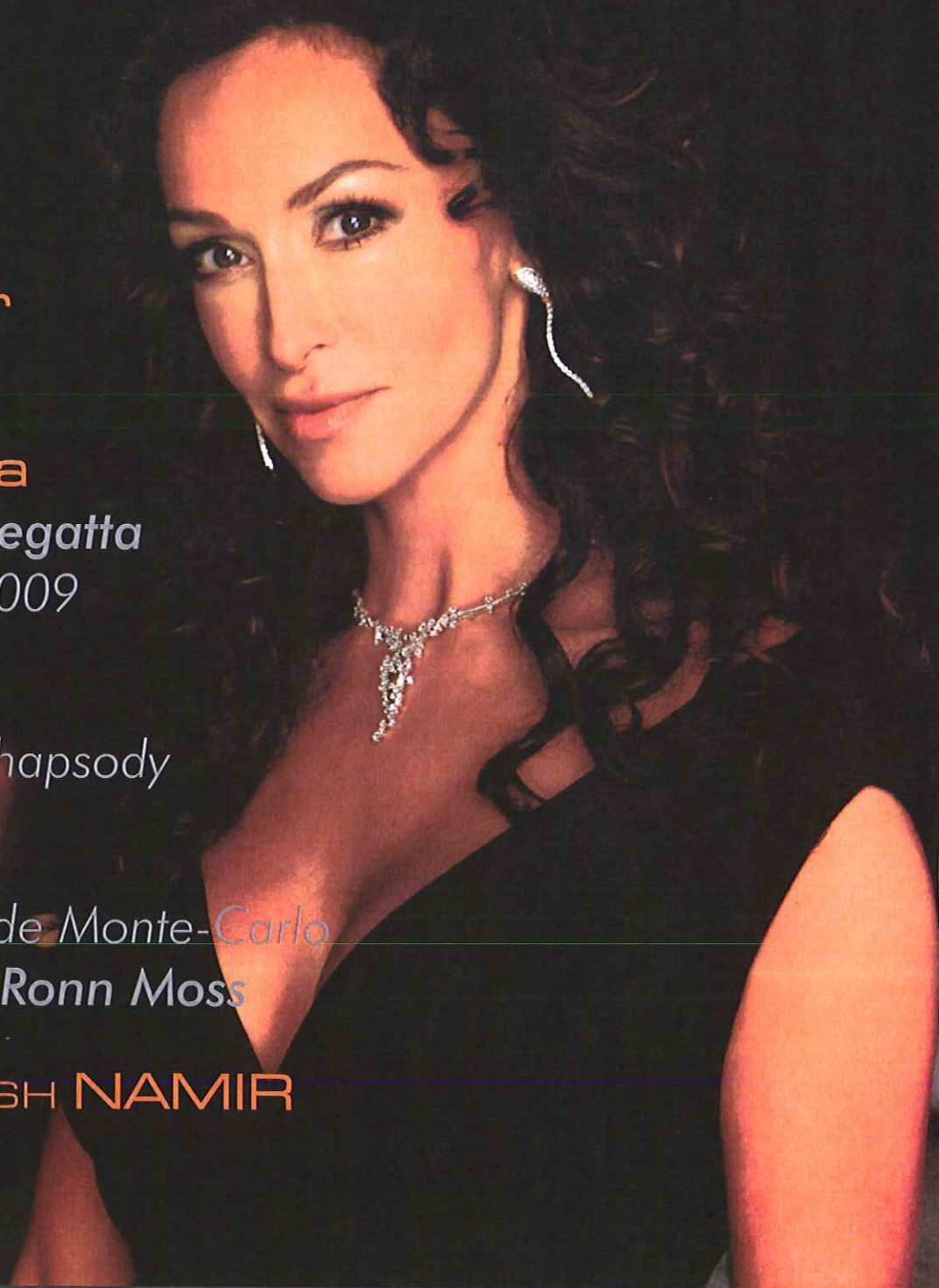
Festival

de Télévision de Monte-Carlo

Sofia Milos - Ronn Moss

FRAZER-NASH NAMIR

by Giugiaro







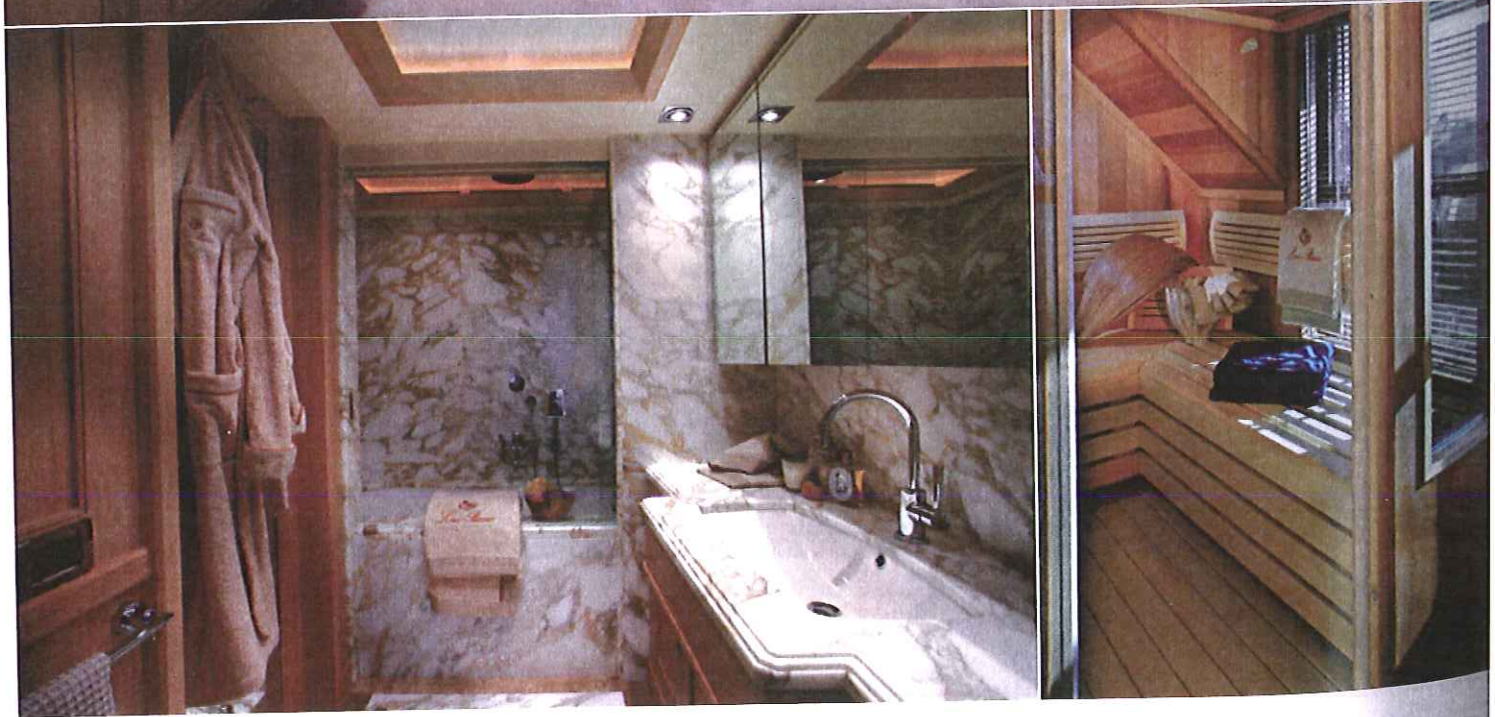
Design e Artigianato

Rubeccan 43

Terzo scafo della nuova linea in composito CRN 43, "Rubeccan" è un maxiyacht dislocante che può comodamente ospitare 10 passeggeri e 9 membri di equipaggio. Realizzata in collaborazione tra lo staff tecnico di CRN e lo Studio Zuccon International Project, che ne ha curato il layout esterno, questa imbarcazione di 43 metri si caratterizza per un arredo ed un decoro interno dalla forte personalità, studiato sapientemente dall'ufficio Design per rispondere alle esigenze dell'armatore. Colori sobri e naturali ne caratterizzano le scelte di stile, accompagnate dall'uso di materiali preziosi, come i tessuti, tutti rigorosamente griffati dalla maison italiana Loro Piana. Tende, moquette, rivestimenti, unicamente in fibre naturali nobili, sono lavorati ad arte per assicurare la massima resistenza, lasciando inalterate le caratteristiche di comfort, leggerezza e morbidezza.

Come in tutti gli scafi della linea CRN 43, la luce è la grande protagonista nell'architettura della nave, caratterizzata non solo dalle ampie finestrate ma anche dalla scelta di una duplice essenza di legno. Si confermano, su "Rubeccan", alcune delle caratteristiche più apprezzate dagli armatori CRN per le loro navi. Palestra Technogym e sauna a poppa del ponte inferiore, un'area dedicata al fitness e al benessere, direttamente collegata al mare grazie all'apertura del portellone di poppa che si trasforma in una spiaggia a pelo d'acqua. Immancabile il terrazzino nella suite amatoriale, allestito con comode poltroncine e coffee table è il luogo ideale per un'esclusiva colazione affacciati sul mare. Disegnata dallo staff CRN e costruita artigianalmente come pezzo unico, la zona relax del ponte principale si caratterizza per un divano dalla forma assolutamente originale. Il tradizionale modulo ad "L" si snoda infatti con una chaise-longue che permette una seduta sul retro, sfruttando in questo modo lo spazio davanti alla libreria nella parete centrale. In un unico oggetto di arredo si coniugano diversi punti di vista del medesimo ambiente, per garantire il miglior sfruttamento possibile dello spazio. I raffinati tessuti di Loro Piana, color sabbia e ambra, rivestono la struttura in pelle di questo articolato sofà.

Il ponte principale ospita, accanto alla sala da pranzo con tavolo in cristallo, una cucina professionale e la suite amatoriale, che comprende anche un ampio studio. Agli ospiti sono invece destinate le quattro cabine matrimoniali nel ponte inferiore, che accoglie, a prua, anche la zona destinata all'equipaggio. A poppa del ponte inferiore è situata la sala macchine dove due motori Caterpillar C32-C spingono la nave ad una velocità massima di 15,5 nodi e ad una velocità di crociera di 13 nodi. Prestazioni che fanno da cornice ad un'imbarcazione che privilegia il piacere della navigazione e il comfort della crociera, grazie anche all'installazione di 7 stabilizzatori Mitsubishi ARG MSM-5000. La cabina del comandante si trova invece nel ponte superiore, alle spalle della timoneria, dotata di tutte le più avanzate strumentazioni di bordo. L'accesso al ponte superiore avviene attraverso la scala strutturale della lobby o mediante scala esterna che collega i due pozzetti. Il salone panoramico dell'upper deck è dotato di una comoda zona relax con divani dalle forme moderne e squadrate ed eleganti tende veneziane in legno. Il desiderio di relax e comfort prosegue nel ponte sole, attrezzato, a prua, con una vasca idromassaggio Jacuzzi circondata da ampie cuscinate e divani semicircolari e, a poppa, con lettini prendisole, tavolo da pranzo, barbecue ed un bar coperto dal rollbar.





Design et Artisanat pour le 43 mètres "Rubeccon"

Troisième coque de la nouvelle ligne en composite CRN 43, «Rubeccon» est un maxi-yacht disloquant qui peut confortablement accueillir 10 passagers et 9 membres d'équipage. Réalisé grâce à la collaboration entre l'équipe technique CRN et le cabinet d'étude Zuccon International Project, qui a soigné les lignes externes, cette embarcation de 43 mètres se caractérise par un aménagement et une décoration intérieure à la forte personnalité, savamment étudiée par le bureau de Design pour répondre aux exigences de l'armateur. Des couleurs sobres et naturelles en caractérisent les choix de style, accompagnées par l'utilisation de matériaux précieux, comme les tissus, tous rigoureusement griffés par la maison italienne Loro Piana. Les rideaux, moquettes et revêtements, uniquement en fibres naturelles nobles, sont travaillés avec soin afin d'assurer la résistance maximum, en laissant intactes les caractéristiques de confort, légèreté et douceur.

Comme toutes les coques de la ligne CRN 43, la lumière est la grande protagoniste de l'architecture du bateau, caractérisée non seulement par les amples fenêtres mais aussi par le choix d'une double essence de bois. Certaines des caractéristiques les plus appréciées des armateurs CRN pour leurs embarcations sont confirmées sur «Rubeccon». Gymnase Technogym et sauna en poupe du pont inférieur, un espace dédié au fitness et au bien être, directement relié à la mer grâce à l'ouverture de la trappe en poupe qui se transforme en plage à fil de l'eau. A ne pas manquer la petite terrasse de la suite de l'armateur, aménagée avec de confortables fauteuils et coffee table, c'est le lieu idéal pour un petit déjeuner exclusif avec la mer comme panorama. La zone relax du pont principal, dessinée par l'équipe de CRN et construite artisanalement comme une pièce unique, se caractérise par un divan à la forme absolument originale. Le traditionnel module à

«L» se dénoue en effet comme une chaise longue qui permet une assise par derrière, exploitant ainsi l'espace devant la librairie de la paroi centrale. C'est dans un seul objet d'ameublement que se conjuguent différents points de vue du même environnement, pour garantir la meilleure exploitation possible de l'espace. Les tissus raffinés de Loro Piana, couleurs sable et ambre, revêtent la structure en peau de ce sofa articulé. Le pont principal accueille, près de la salle à manger, une table de cristal, une cuisine professionnelle et la suite de l'armateur qui comprend également un ample bureau.

Aux invités sont au contraire destinées les quatre cabines matrimoniales du pont inférieur, qui accueille, en avant, également la zone destinée à l'équipage. La salle machine est située en poupe du pont inférieur, où deux moteurs Caterpillar C32-C poussent le bateau à une vitesse maximum de 15,5 nœuds et une vitesse de croisière de 13 nœuds. Des prestations qui servent de cadre à une embarcation qui privilégie le plaisir de la navigation et le confort de la croisière, grâce aussi à l'installation de 7 stabilisateurs Mitsubishi ARG MSM-5000. La cabine du commandant se trouve en revanche sur le pont supérieur, au dos de la timonerie, dotée des instruments de bord les plus avancés. L'accès au pont supérieur se fait par un escalier structural de la lobby ou grâce à un escalier externe qui relie les deux cockpits. Le salon panoramique de l'upper deck est doté d'une confortable zone relax avec des divans aux formes modernes et carrées et des élégants stores vénitiens en bois. Le désir de relax et confort se poursuit sur le pont de bronzage, équipé, en avant, avec une baignoire à hydro-massage Jacuzzi entourée par des amples coussins et divans semi-circulaires et, à l'arrière, avec des bancs solaires, table à manger, barbecue et un bar couvert par l'arceau de sécurité.

Design and Craftsmanship on the 43-metre "Rubeccan"

The third hull of the new CRN 43 composite line, the "Rubeccan", is a displacement-design maxi-yacht that can easily accommodate 10 passengers and 9 crewmembers. Built as a joint effort involving the CRN technical staff and the Zuccon International Project Firm, which handled the external layout, the interior furnishings and decorative scheme of this 43-metre vessel feature a distinctive personality, having been masterfully studied by the Design Office to meet the needs of the yacht's owner. Discrete, natural colours characterise the stylistic choices, together with the use of exquisite materials, including the textiles, all manufactured by the renowned Italian label Loro Piana. The curtains, the carpeting, the upholstery are all crafted from noble fibres to ensure maximum resistance, as well as the utmost in comfort, lightness and softness. As is true with all the CRN 43 hulls, light is the key element in the ship's architecture, thanks not only to the abundance of generously sized windows, but also the two types of fine woods used. The "Rubeccan" reprises a number of the features favoured by owners of other CRN ships.

The Technogym workout room and sauna in the forward portion of the lower deck combine to form a fitness and wellness area tied directly to the sea, thanks to a beach platform created by lowering the aft hatch nearly flush with the water. The balcony of the owner's suite, another must feature, is furnished with comfortable armchairs and a coffee table, making it an ideal site for exclusive breakfasts by the sea. Designed by the CRN staff and built by mater artisans as a single piece, the relaxation area on the main deck features a sofa with a uniquely original form. The traditional "L" module is wed to a chaise lounge that offers seating space to the rear, taking advantage of the area found in front of the bookshelf of the central wall. A single decorative arrangement offers various points of view for taking in the same setting, guaranteeing the best possible use of the space. The refined fabrics of Loro Piana, in shades of sand and amber, line the leather base of this multifaceted sofa. In addition to a dining room with a glass table, the main deck holds a professionally outfitted kitchen and the owner's suite, as well as a roomy study.

Guests are housed in four cabins with double beds on the lower deck, whose forward portion holds the crew's quarters. The engine room is found in the aft portion of the lower deck, where its two Caterpillar C32-C engines power the ship at a maximum speed of 15.5 knots and at a cruising speed of 13 knots. The navigating comfort and pleasure offered by these performance levels is further enhanced by the installation of 7 Mitsubishi ARG MSM-5000 stabilisers. The captain's cabin, located on the upper deck, behind the wheelhouse, is equipped with the most advanced onboard instrumentation available. The upper deck is reached by taking the indoor stairway from the lobby or the outdoor stairs that connect the two well areas. The panoramic lounge on the upper deck has a comfortable relaxation zone furnished with sofas designed in a modern style featuring elegant right angles and elegant Venetian blinds. The desire for relaxation and comfort is also met on the sundeck, equipped in its forward portion with a Jacuzzi tub surrounded by luxuriant cushions and semicircular sofas, while the aft portion features lounge chairs for taking the sun, a dining table, a barbecue and a bar covered by a roll-bar. on lettini prendisole, tavolo da pranzo, barbecue ed un bar coperto dal rollbar.



CRN 43 - standard equipment

SHIPYARD	CRN S.p.A.
MODEL	CRN 43
MATERIAL: HULL/SUPERSTRUCTURE	COMPOSITE MATERIAL (GRP)
TYPE	DISPLACEMENT Hull, bulbous bow
L.O.A.	42.6 m / 139 ft 9 in
BEAM moulded	8.65 m / 28 ft 4 in
DEPTH to Main Deck	4.60 m / 15 ft 1 in
DRAFT full load	2.35 m / 7 ft 8 in
DRAFT full load under propeller	2.70 m / 8 ft 10 in
DISPLACEMENT full load	330 ton / 727,500 lbs
GUEST	N° 10 (n. 1 owner suite + n. 4 VIP cabins)
CREW	N° 9
FUEL TANK	45'000 litres / 11'800 gallons
WATER TANK	7'000 litres / 1'800 gallons
BLACK and GREY WATER	2 x 2'700 litres / 2x710 US gals
ENGINES	2 x CATERPILLAR C32-C 1044 Kw@2300rpm
MAIN GENERATORS	2 x KOHLER 125 ekW @ 50 Hz
MAX SPEED (half load)	15.4 knots with CATERPILLAR C32
CRUISING SPEED	13 knots with CATERPILLAR C32
RANGE at @ 11 knots	3'800 nm
NAVAL ARCHITECTURE	CRN ENGINEERING
INTERIOR AND EXTERIOR DESIGN	ZUCCON INTERNATIONAL PROJECT
CLASSIFICATION	C • HULL • MACH Ych (MCA)
STABILIZATION @ ANCHOR	VOSPER VTNN 525

CRN S.p.A.

via E. Mattei, 26 - 60125 Ancona, ITALY
phone: +39.071.5011111 - fax: +39.071.200008
www.crn-yacht.com - E-mail: info@crn-yacht.com

